

AIR BRAKE FITTINGS

Push-in fittings non-detachable



Ø	M 12 x 1,5	M 16 x 1,5	M 22 x 1,5
6 x 1	301 0612 5	301 0616 2	301 0622 2
8 x 1	301 0812 5	301 0816 5	301 0822 5
9 x 1,5		301 0916 2	301 0922 2
10 x 1	301 1012 5	301 1016 5	301 1022 5
10 x 1,25	301 0212 2	301 0216 5	301 0222 2
11 x 1,5		301 1116 2	301 1122 2
12 x 1,5	301 1212 2	301 1216 5	301 1222 5
15 x 1,5		301 1516 5	301 1522 5
16 x 2		301 1616 2	301 1622 2
18 x 2			301 1822 5

Straight stud coupling



Ø	M 12 x 1,5	M 16 x 1,5	M 22 x 1,5
6 x 1	401 0612 2	401 0616 2	401 0622 2
8 x 1	401 0812 2	401 0816 2	401 0822 2
10 x 1	401 1012 2	401 1016 2	401 1022 2
12 x 1,5	401 1212 2		401 1222 2
15 x 1,5		401 1517 2	101 1522 2
18 x 2			101 1822 2

Straight fitting push-in



D1	D2	Item nr.
6 x 1	6 x 1	303 0606 5
8 x 1	6 x 1	303 0806 2
8 x 1	8 x 1	303 0808 5
9 x 1,5	9 x 1,5	303 0909 5
10 x 1	8 x 1	303 1008 2
10 x 1	10 x 1	303 1010 5
11 x 1,5	11 x 1,5	303 1111 2
12 x 1,5	8 x 1	303 1208 2
12 x 1,5	10 x 1	303 1210 2
12 x 1,5	12 x 1,5	303 1212 5
15 x 1,5	15 x 1,5	303 1515 5
16 x 2	16 x 2	303 1616 2
18 x 2	18 x 2	303 1818 2

Straight fitting



D1	D2	Item nr.
6 x 1	6 x 1	403 0606 2
8 x 1	6 x 1	103 0806 2
8 x 1	8 x 1	103 0808 2
10 x 1	6 x 1	103 1006 2
10 x 1	8 x 1	103 1008 2
10 x 1	10 x 1	103 1010 2
12 x 1,5	6 x 1	103 1206 2
12 x 1,5	8 x 1	103 1208 2
12 x 1,5	10 x 1	103 1210 2
12 x 1,5	12 x 1,5	103 1212 2
15 x 1,5	10 x 1	103 1510 2
15 x 1,5	12 x 1,5	103 1512 2
15 x 1,5	15 x 1,5	103 1515 2
18 x 2	15 x 1,5	103 1815 2
18 x 2	18 x 2	103 1818 2

Stud elbow coupling



Ø	M 16 x 1,5	M 22 x 1,5
8 x 1	405 0816 2	405 0822 2
10 x 1	405 1016 2	405 1022 2
12 x 1,5	405 1216 2	405 1222 2
15 x 1,5	405 1516 2	405 1522 2
18 x 2		405 1822 2

AIR BRAKE FITTINGS

Stud elbow coupling push-in



Ø	M 12 x 1,5	M 16 x 1,5	M 22 x 1,5
6 x 1	305 0612 2	305 0616 2	305 0622 2
8 x 1	305 0812 2	305 0816 2	305 0822 2
10 x 1	305 1012 2	305 1016 2	305 1022 2
10 x 1,25	305 0212 2	305 0216 2	305 0222 2
12 x 1,5		305 1216 2	305 1222 2
15 x 1,5		305 1516 2	305 1522 2
18 x 2			305 1822 2

Bulkhead elbow couplings



Ø	Thread	Item nr.
R12 x 1,5	M16 x 1,5 (R10 x 1)	316 1290 2
R12 x 1,5	M18 x 1,5 (R12 x 1,5)	316 1296 2
R15 x 1,5	M22 x 1,5 (R15 x 1,5)	316 1596 2

Hosetails



Thread	S 11	S13
M16 x 1,5 without o-ring	950 1116 2	950 1316 2
M16 x 1,5 with o-ring	850 1116 5.	850 1316 5.
M22 x 1,5 without o-ring	950 1122 2	950 1322 2
M22 x 1,5 with o-ring	850 1122 5.	850 1322 5.

Hosetails pre-assembled



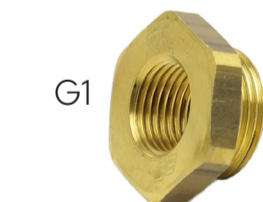
Ø	Thread	S 11	S 13
R12 x 1,5		952 1112 2	
R10 x 1	M16 x 1,5	452 1110 2	
R12 x 1,5	M18 x 1,5	452 1112 2	452 1312 2
R15 x 1,5	M22 x 1,5	452 1115 2	452 1315 2

Hosetails connectors



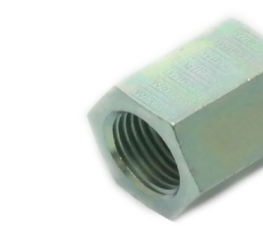
Ø	S 11	S 13
R10 x 1	351 1110 2	
R12 x 1,5	351 1112 2	351 1312 2
R15 x 1,5	351 1115 2	351 1315 2

Reducer (with o-ring)



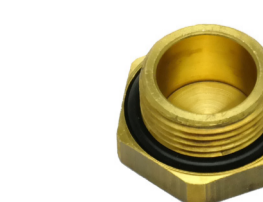
G1	G2	Item nr.
M12 x 1,5	M16 x 1,5	361 1612 5.
M12 x 1,5	M22 x 1,5	361 2212 5.
M14 x 1,5	M22 x 1,5	361 2214 2
M16 x 1,5	M22 x 1,5	361 2216 5.

Sleeve



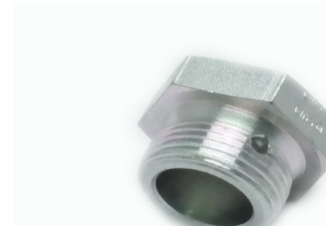
Thread	Item nr.
M12 x 1,5	460 1225 2
M14 x 1,5	460 1425 2
M16 x 1,5	460 1625 2
M18 x 1,5	460 1825 2
M22 x 1,5 short 25mm	460 2225 2
M22 x 1,5 long 38mm	460 2238 2

Blanking plug (with o-ring)



Thread	Item nr.
M12 x 1,5	362 0012 5.
M16 x 1,5	362 0016 5.
M22 x 1,5	362 0022 5.

Blanking plug (without o-ring)



Gewinde	Art.-Nr.
M10 x 1	462 0010 2
M12 x 1,5	462 0012 2
M14 x 1,5	462 0014 2
M16 x 1,5	462 0016 2
M22 x 1,5	462 0022 2
M22 x 1,5	462 0522 2

Test Points



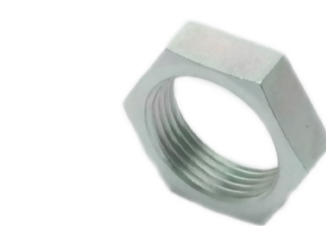
Ø	Art.-Nr.
12 x 1,5 without o-ring	465 1112 2
16 x 1,5 with o-ring	365 0916 5.
16 x 1,5 without o-ring	465 0916 5
22 x 1,5 with o-ring	365 0922 5.
22 x 1,5 without o-ring	465 0922 5

Drain valve



Description	M 22 x 1,5
with ring, with o-ring	366 1122 5
without ring, with o-ring	366 1222 5.
with ring, without o-ring	466 1122 5

Hexagon nut



Thread	Item nr.
M12 x 1,5	1D064
M14 x 1,5	677 0014 2
M16 x 1,5	677 0016 2
M18 x 1,5	677 0018 2
M22 x 1,5	977 0022 2
M26 x 1,5	977 0026 2

Push-in unit



Ø	M 14 x 1,5	M 16 x 1,5	M 18 x 1,5	M 22 x 1,5
8 x 1	370 0810 5		370 2810 5	
9 x 1,5		370 0915 5		
10 x 1		370 1010 5	370 2010 5	
10 x 1,25		370 1012 5		
10 x 1,5		370 1015 5		
11 x 1,5			370 1115 5	
12 x 1,5			370 1215 5	
15 x 1,5				370 1515 5
15 x 2				370 1520 5
16 x 2				370 1620 5

Coupling nut & compression ring



Item nr.	Thread	Ø	Item nr.
670 0006 2	M12 x 1,5	6 x 1	671 0006 2
670 0008 2	M14 x 1,5	8 x 1	671 0008 2
670 0010 2	M16 x 1,5	10 x 1	671 0010 2
670 0012 2	M18 x 1,5	12 x 1,5	671 0012 2
670 0015 2	M22 x 1,5	15 x 1,5	671 0015 2
670 0018 2	M26 x 1,5	18 x 2	671 0018 2

O-Ring & Druckring



Item nr.	for thread	Item nr.
979 0012 9	M12 x 1,5	978 0012 5
979 0014 9	M14 x 1,5	978 0014 5
979 0016 9	M16 x 1,5	978 0016 5
979 0018 9	M18 x 1,5	978 0018 5
979 0022 9	M22 x 1,5	978 0022 5
979 0026 9	M26 x 1,5	978 0026 5

Tubular stiffener



Ø	Ø for tube	Item nr.
4 mm	6 x 1	982 0610 5
6 mm	8 x 1	982 0810 5
7 mm	10 x 1,5	982 1015 5
8 mm	10 x 1	982 1010 5
9 mm	12 x 1,5	982 1215 5
12 mm	15 x 1,5	982 1515 5
14 mm	18 x 2	982 1820 5

Pipe clamp



Ø	Item nr.
6 mm	487 0006 2
8 mm	487 0008 2
10 mm	487 0010 2
12 mm	487 0012 2
15 mm	487 0015 2
18 mm	487 0018 2

Hose clamp



Ø	Item nr.
18mm (S11)	488 1812 2
25mm (S13)	488 2515 2

Stud elbow couplings



G1	G2	Item nr.
M12 x 1,5	M16 x 1,5	805 1215 5.
M16 x 1,5	M16 x 1,5	805 1615 5.
M16 x 1,5	M22 x 1,5	805 2215 5.
M22 x 1,5	M22 x 1,5	805 2221 5.

Barrel tees



G1	G2	Art.-Nr.
M12 x 1,5	M12 x 1,5	808 1211 5.
M12 x 1,5	M16 x 1,5	808 1611 5.
M16 x 1,5	M16 x 1,5	808 1615 5.
M16 x 1,5	M22 x 1,5	808 2215 5.

Branch tees



G1	G2	Art.-Nr.
M16 x 1,5	M16 x 1,5	810 1615 5.
M16 x 1,5	M22 x 1,5	810 2215 5.

Barrel tee couplings



Gewinde	Art.-Nr.
M16 x 1,5	308 1615 5.
M22 x 1,5	308 2221 5.

Double connectors



G1	G2	G3	Art.-Nr.
M16 x 1,5	M16 x 1,5	M22 x 1,5	314 9616 5
M16 x 1,5	M22 x 1,5	M22 x 1,5	314 9622 5

